
京セラ製複合機

TASKalfa2470ciシリーズ

簡単説明書

Ver.1.1

2019年6月1日作成

2019年6月1日
株式会社ティ・エス・エス

消耗品の交換と補充

トナーコンテナを交換する

トナーがなくなったときは、次のメッセージが表示されます。

「トナー【K】【C】【M】【Y】がありません。」

また、トナー残量が少なくなると次のメッセージが表示されます。

「トナーが少なくなっております。【K】【C】【M】【Y】(なくなったら交換)」

注意

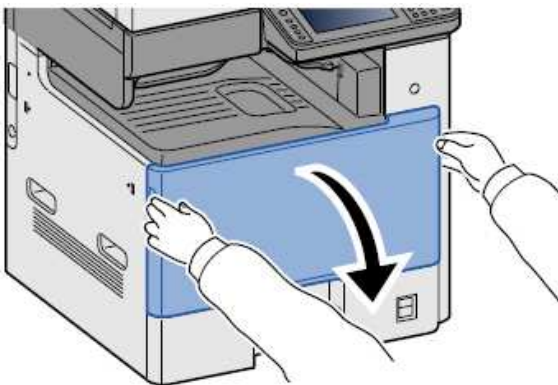
トナー容器およびユニットは火中に投じないでください。

参考

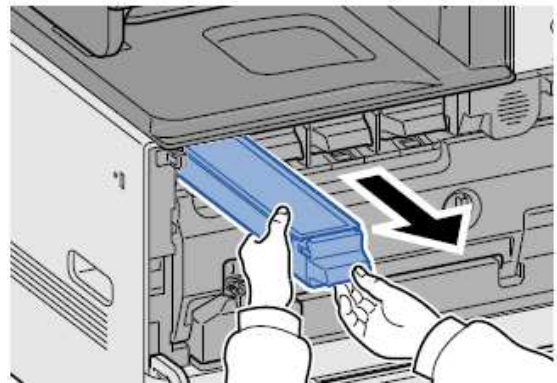
トナーコンテナは、必ず純正品を使用してください。

トナーコンテナの交換手順は全色同じです。ここではイエロートナーコンテナを例に説明致します。

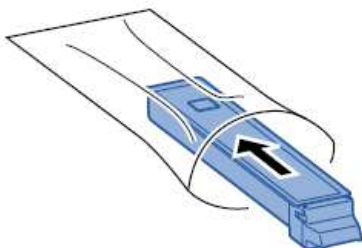
1.前カバーを開ける。



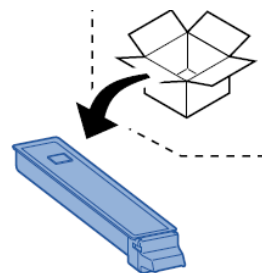
2.トナーコンテナを取り出す。



3.使用済みトナーコンテナを廃棄用ポリ袋に入れる。

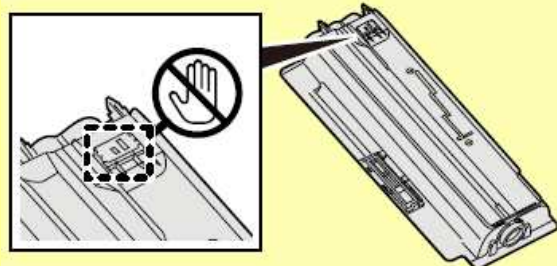


4.新しいトナーコンテナを取り出す。

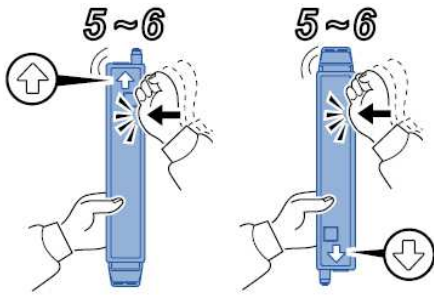


重要

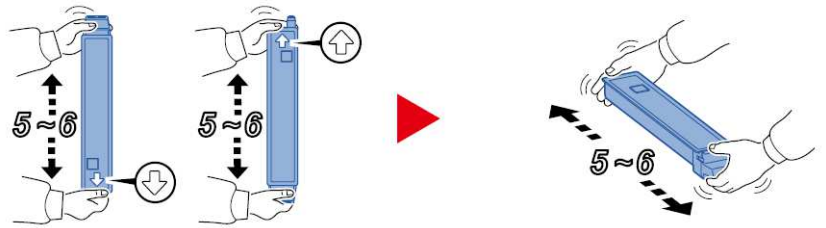
破線部分は手で触らないでください。



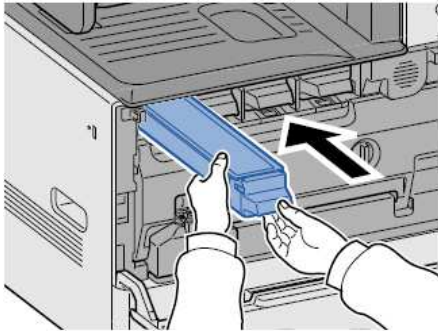
5. トナーコンテナを軽くたたく。



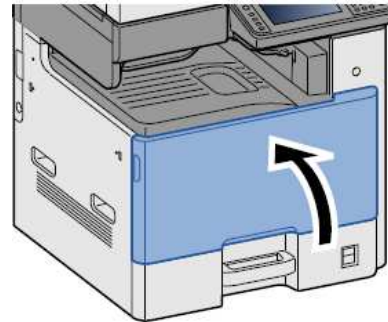
6. トナーコンテナを振る。



7. トナーコンテナを装着する。



8. 前カバーを閉める。



注意

トナーコンテナは奥まで挿入してください。

参考

- トナーコンテナカバー、前カバーが閉まらない場合は、トナーコンテナが正しく装着されているか確認して下さい。
- 使用后、不要となったトナーコンテナは、(株)ティ・エス・エスにご返却ください。コンテナは再使用または再資源化のために再利用されるか、法律に従い廃棄処理されます。。

消耗品の交換と補充

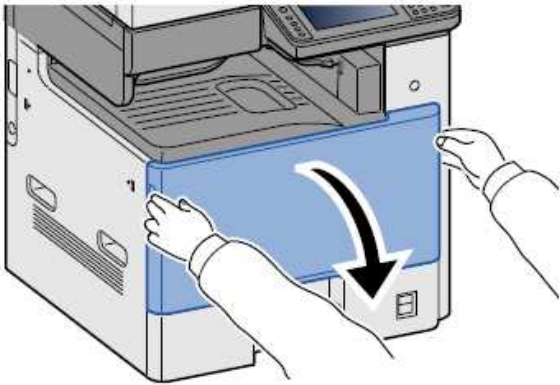
廃棄トナーボックスを交換する

廃棄トナーボックスがいっぱいになったときは、次のメッセージが表示されます。
「廃棄トナーボックスがいっぱいです。」

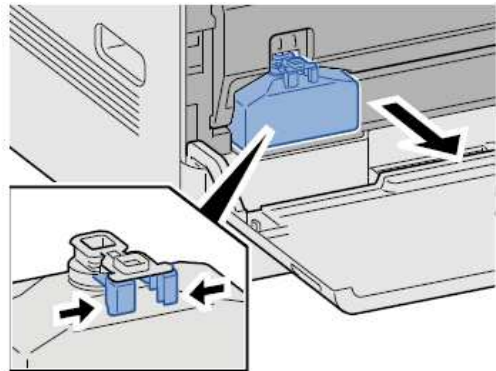
注意

トナー容器およびユニットは火中に投じないでください。

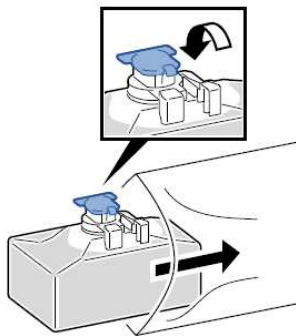
1.前カバーを開ける。



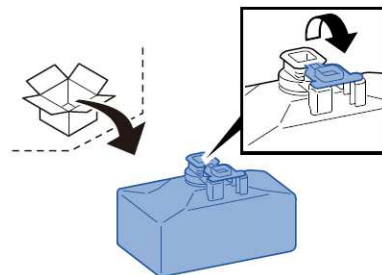
2.廃棄トナーボックスを取り出す。



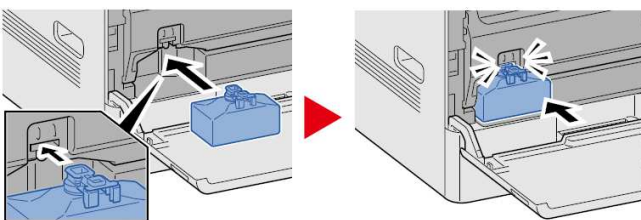
3.使用済み廃棄トナーボックスを廃棄用ポリ袋に入れる。



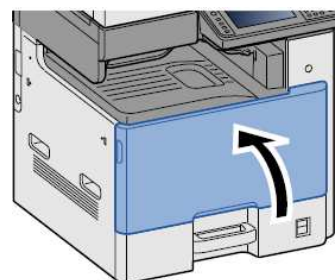
4.新しい廃棄トナーボックスを取り出す。



5.廃棄トナーボックスを装着する。



6.前カバーを閉める。



参考

- 使用後、不要となったトナーコンテナは、(株)ティ・エス・エスにご返却ください。コンテナは再使用または再資源化のために再利用されるか、法律に従い廃棄処理されます。。